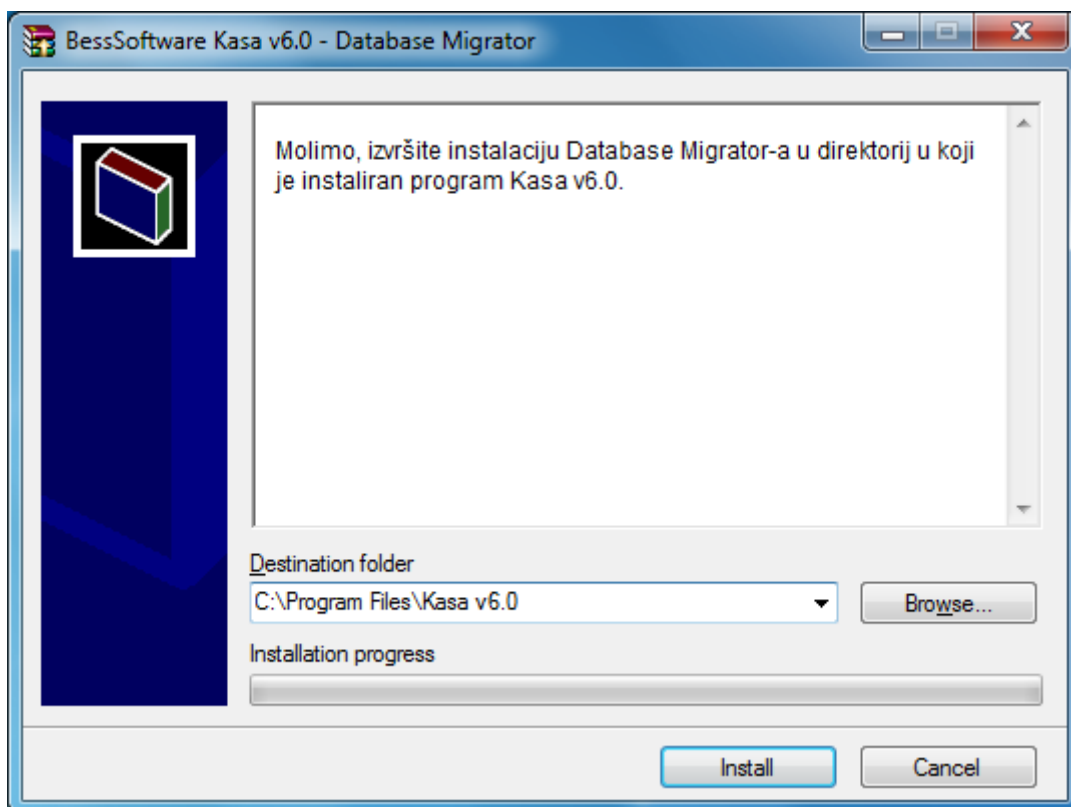


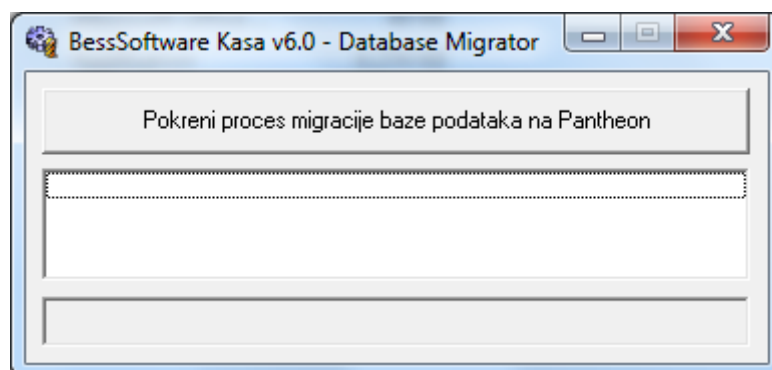
Uputstvo za migraciju baze podataka BessSoftware Kasa v6.0 u DataLab Pantheon

Instalacija migratora i priprema baze podataka za migraciju

Za instalaciju migratora pokrenite "database_migrator.exe". Na ekranu će se pojaviti dijaloški okvir kao na slici ispod. Kao odredište instalacije odaberite direktorij u koji je instaliran program Kasa v6.0 i kliknite na "Install".

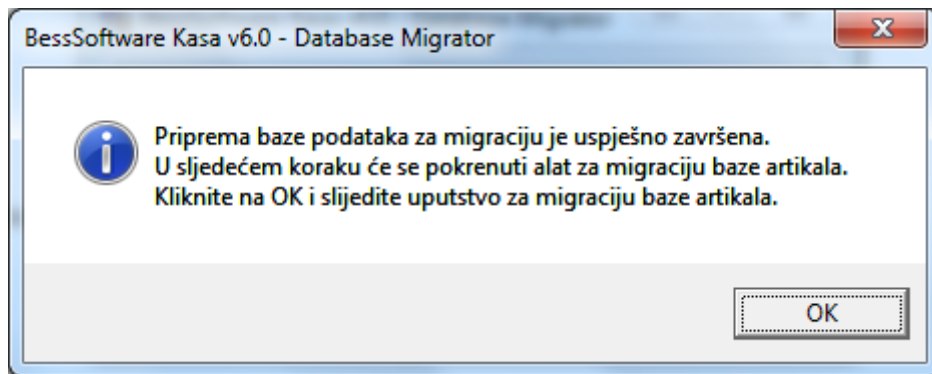


Nakon brze instalacije migratora na ekranu će se pojaviti dijaloški okvir kao na slici ispod.



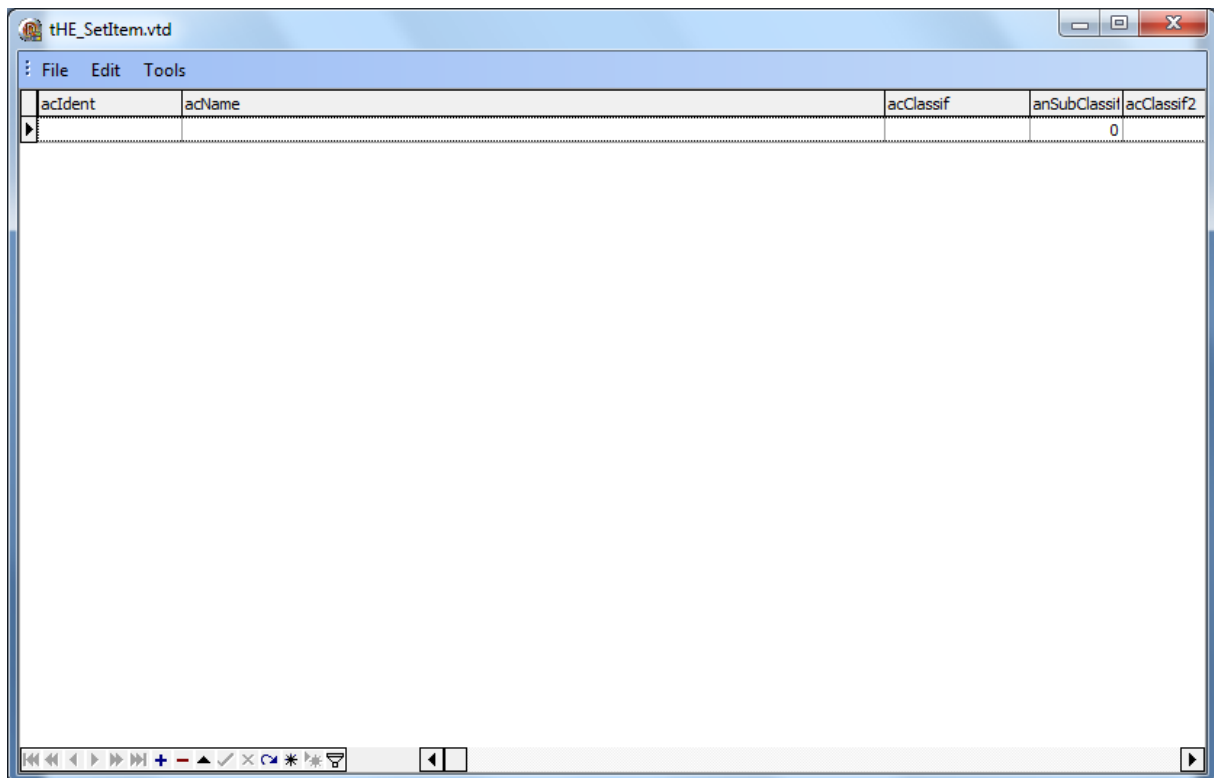
Zatim kliknite na "Pokreni proces migracije baze podataka na Pantheon".

Nakon pripreme baze podataka za migraciju, pojavit će se dijaloški okvir kao na slici ispod.

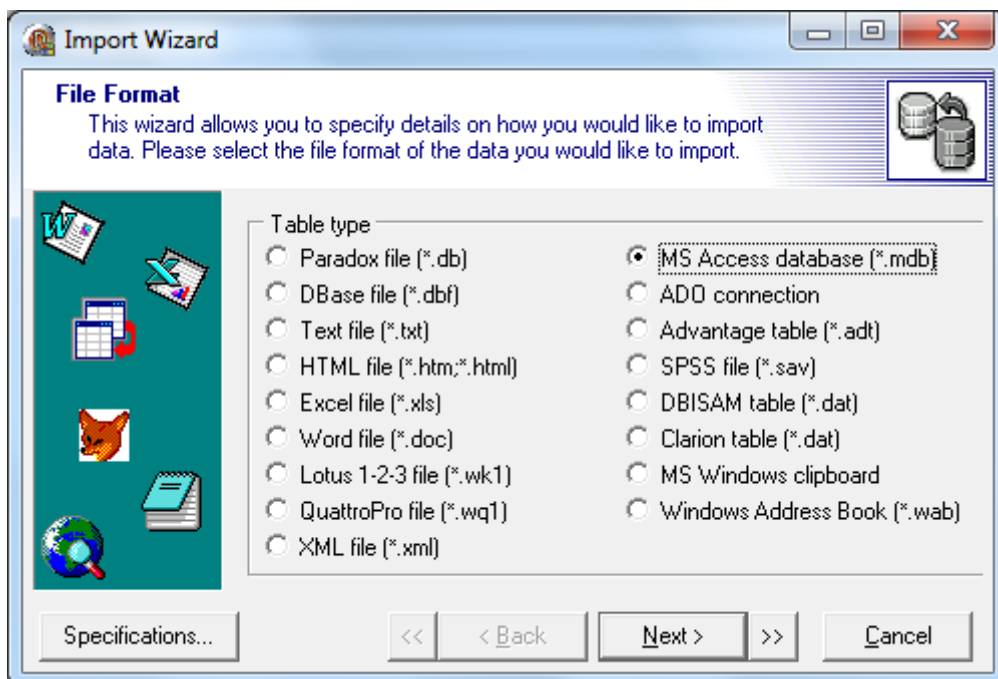


Kada kliknete na "OK", pojavit će se dijaloški okvir alata za migraciju baze artikala.

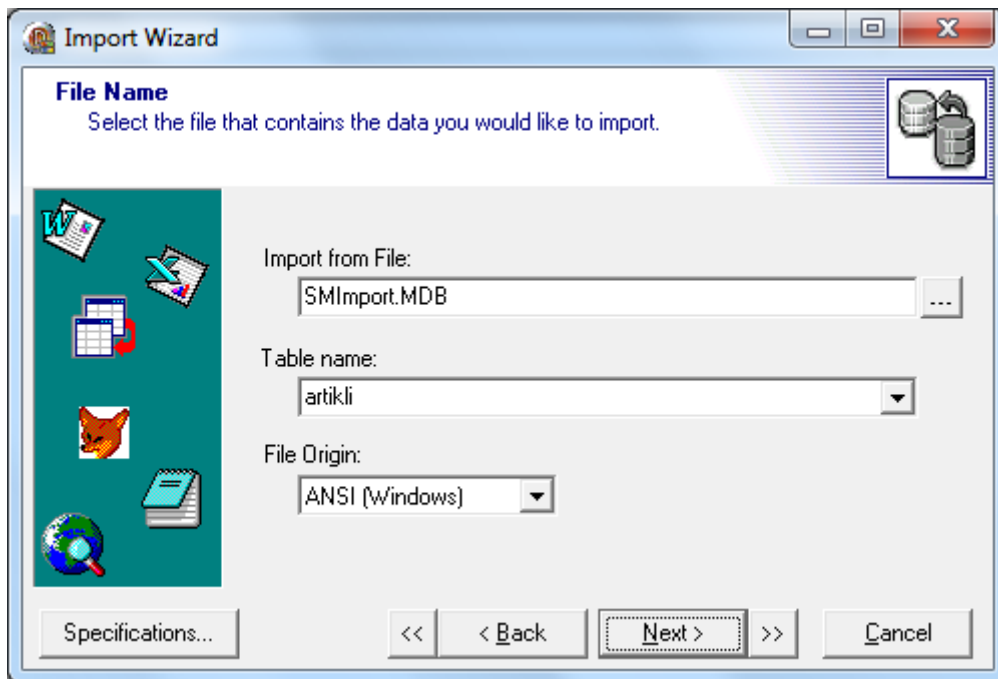
Migracija baze artikala



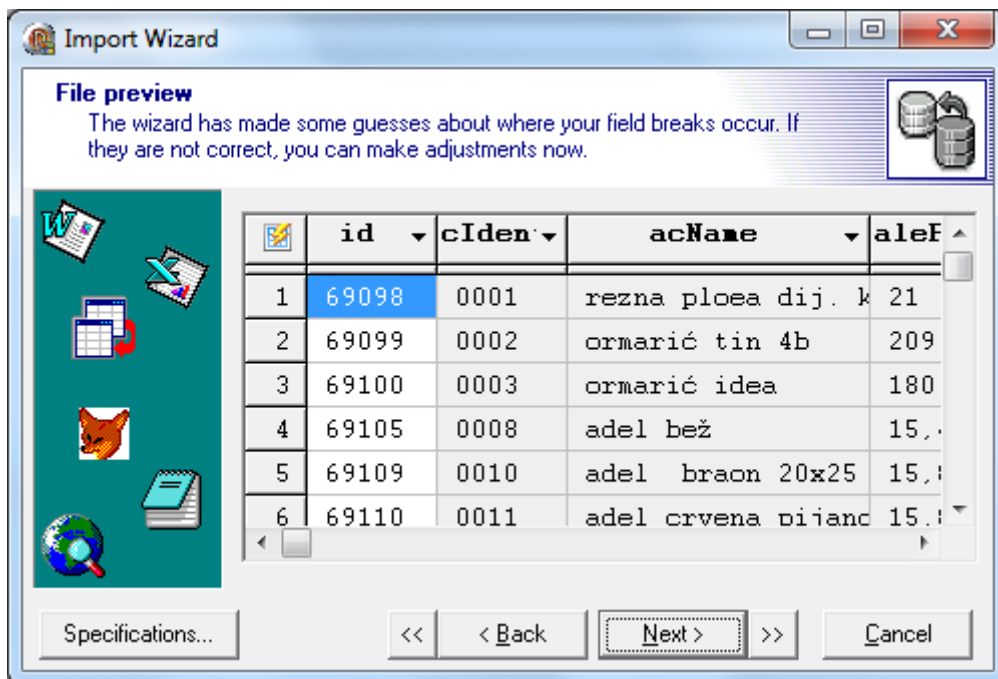
Tada je potrebno da odaberete opciju "Import data" iz menija "Tools". Na novom dijaloškom okviru je potrebno odabrati "MS Access database (*.mdb)" i kliknuti na "Next".



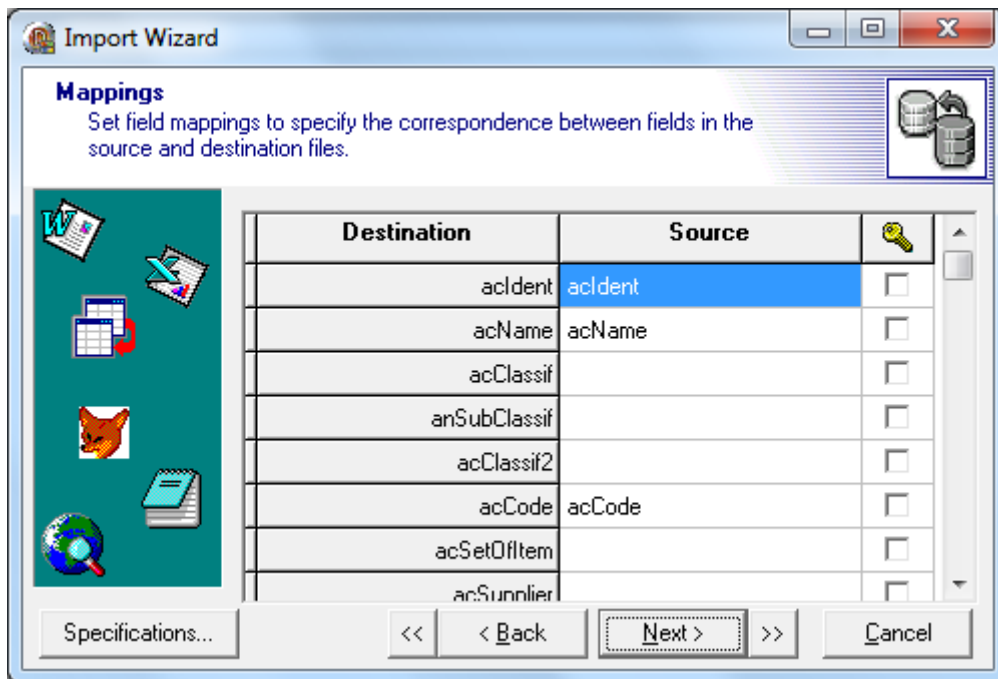
U sljedećem koraku je potrebno podesiti parametre kao na slici ispod.



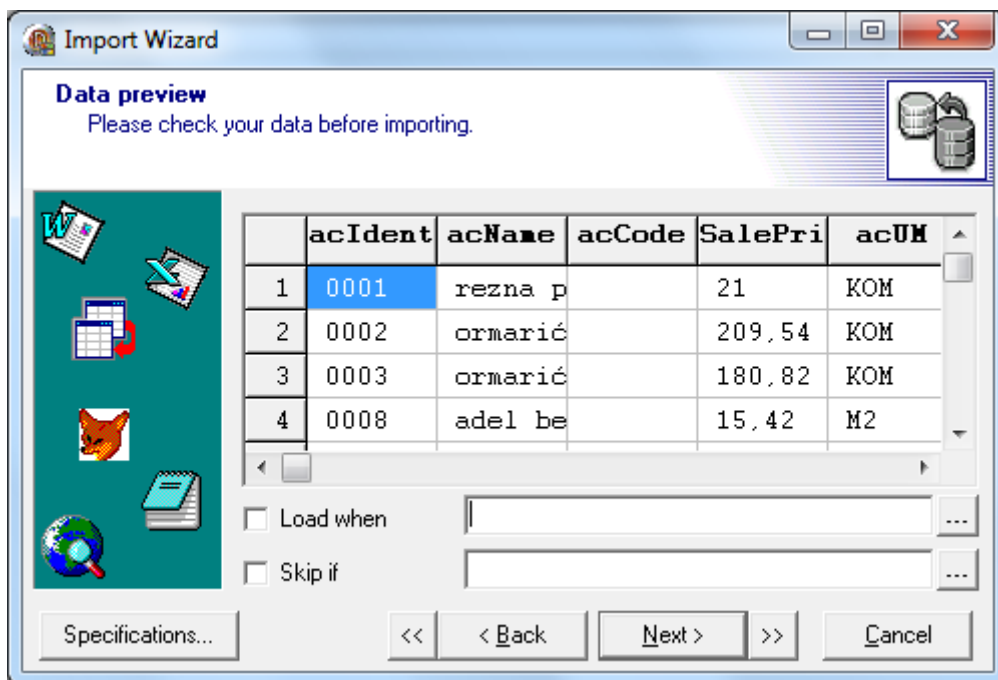
Kada kliknete na "Next", na ekranu će se pojaviti tabelarni prikaz baze artikala kao na sljedećoj slici.

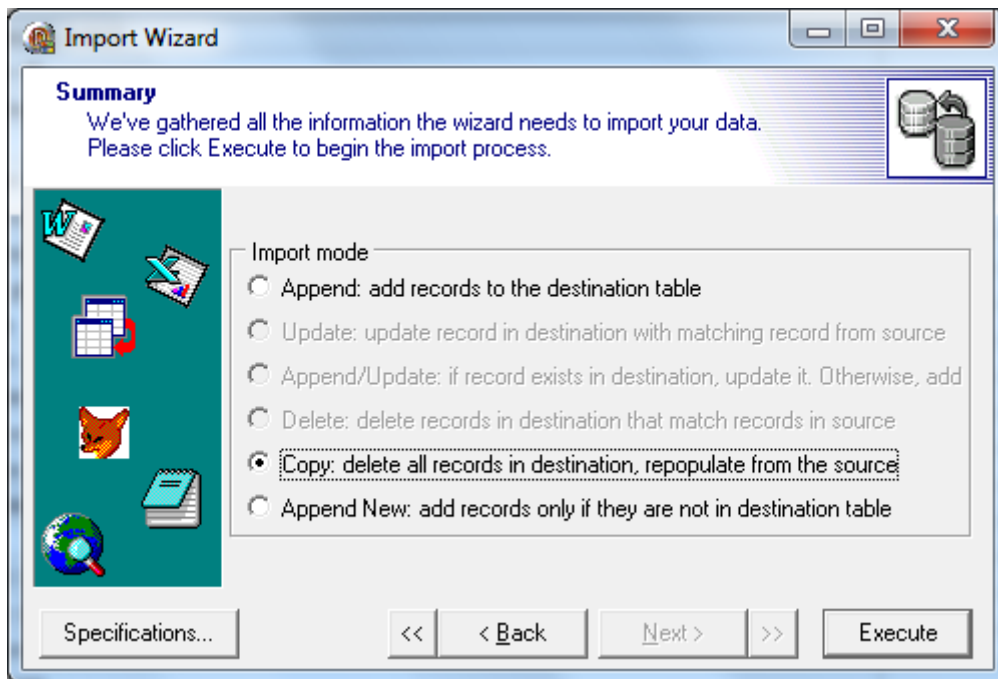


Nakon vizuelne provjere baze artikala, kliknite na "Next", a zatim ponovo na "Next".



Još jednom će se pojaviti pregled baze artikala i nakon što kliknete na "Next" pojavit će se dijaloški okvir za izbor načina migracije artikala.



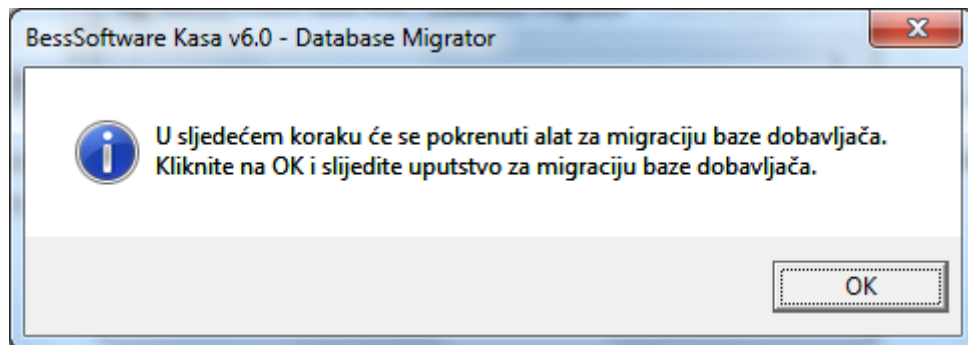


Odaberite "Copy" i potvrdite izbor klikom na tipku "Execute".

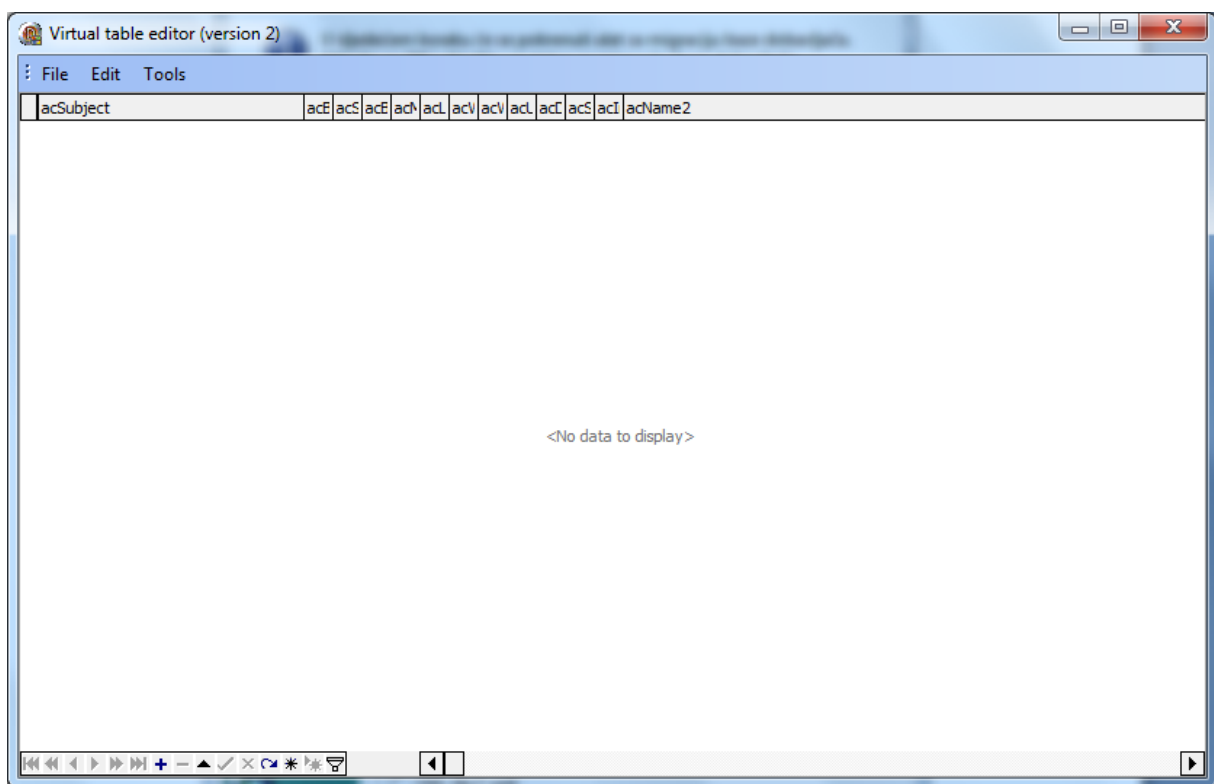
acIdent	acName	acClassif	anSubClassif	acClass
>0001	rezna ploea dij, k 613			
0002	ormarić tin 4b			
0003	ormarić idea			
0008	adel bež			
0010	adel braon 20x25			
0011	adel crvena pijano20x25			
0012	adel zelena20x20			
0013	aluminijo gres30x30			
0015	api antika			
0016	ararat uni siva			
0017	arijeta zelena20x25			
0018	arijeta siva 20x20			
0019	arijeta siva 20x25			
0020	arijeta zelena20x20			
0021	silikon			
0022	neptun cd 141			
0023	cd neptun 1610			
0024	canes azuro scuro			
0025	carbonio gres			
0026	cd/2025c16 siva			
0027	cirkon siva 20x25			
0028	Rezna ploea k-618			
0029	crema 20x25			
0030	dora 20x20			

Nakon uspješne migracije baze artikala, dijaloški okvir alata za migraciju će izgledati kao na prethodnoj slici. Na kraju odaberite opciju "Save" iz menija "File" i zatvorite dijaloški okvir.

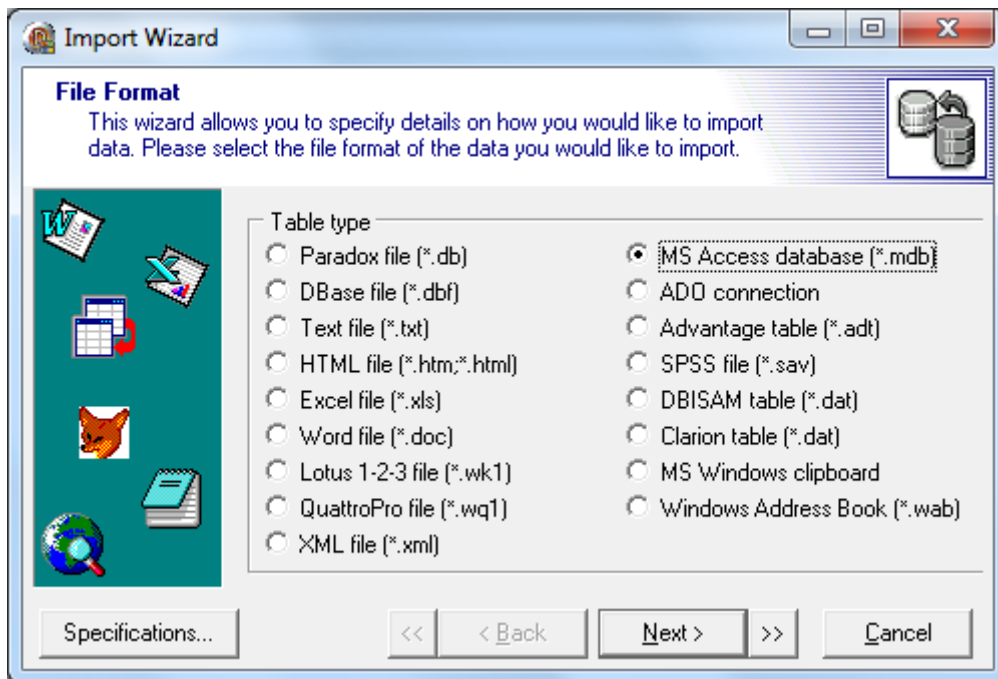
Migracija baze dobavljača



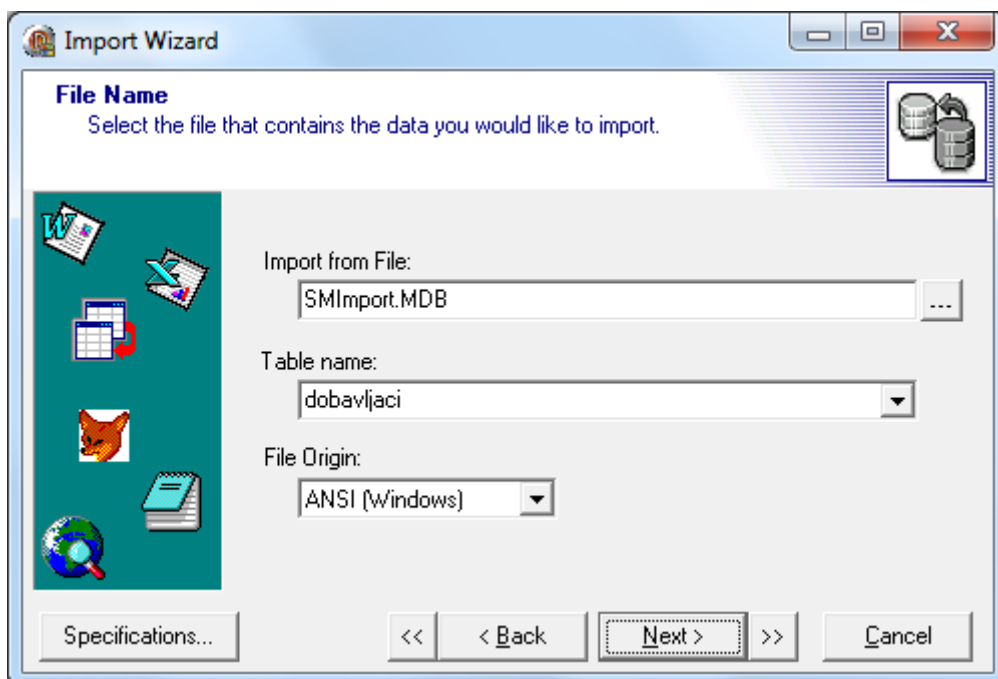
Kada kliknete na "OK", pojavit će se dijaloški okvir alata za migraciju baze dobavljača.



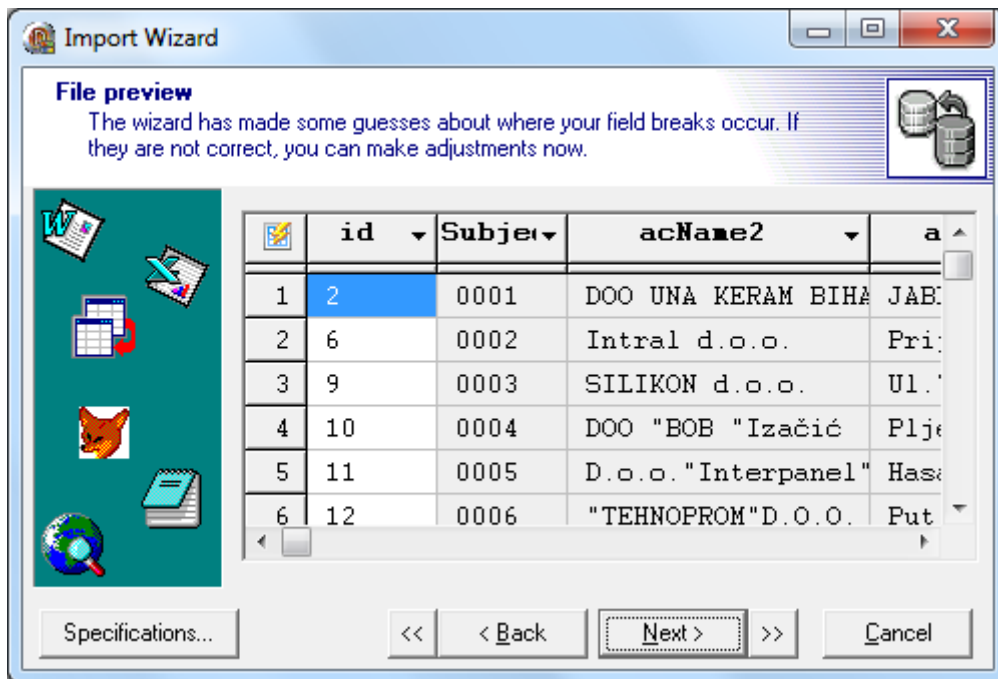
Tada je potrebno da odaberete opciju "Import data" iz menija "Tools". Na novom dijaloškom okviru je potrebno odabrati "MS Access database (*.mdb)" i kliknuti na "Next".



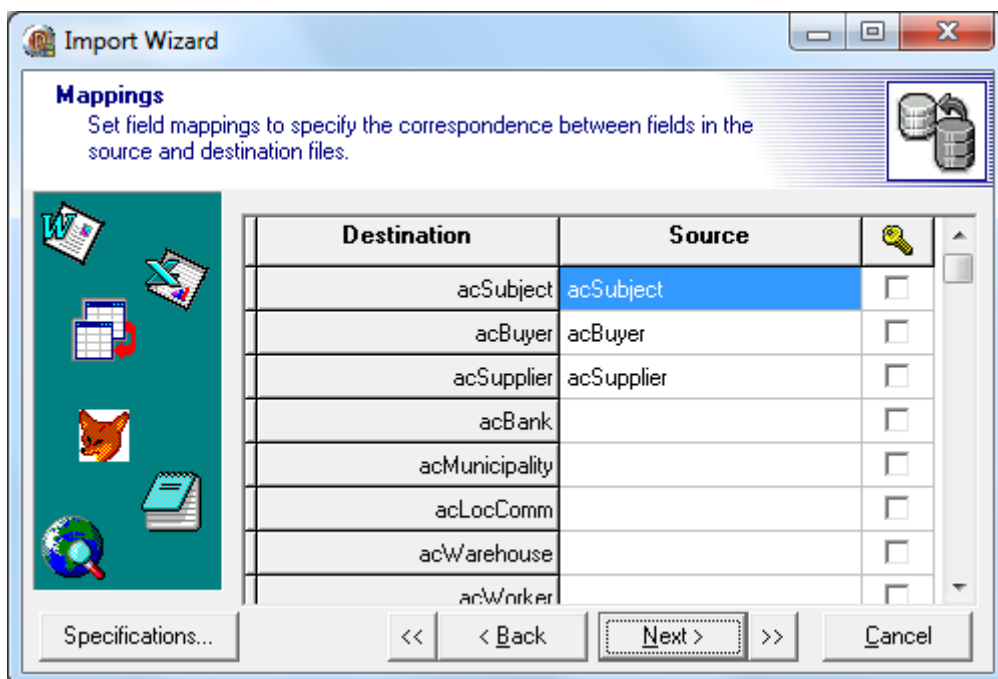
U sljedećem koraku je potrebno podesiti parametre kao na slici ispod.

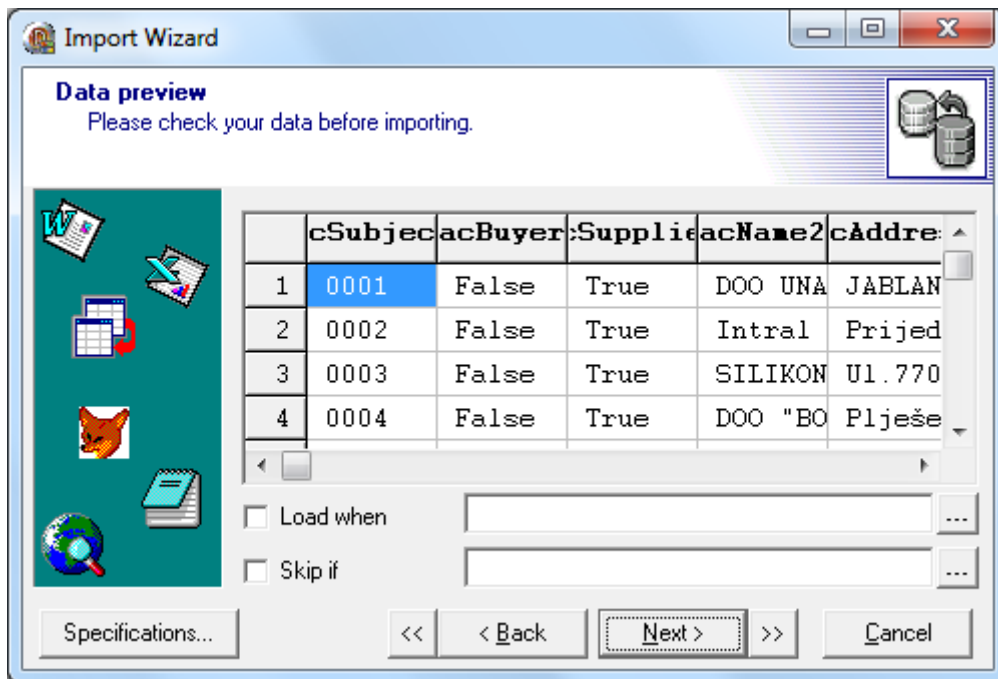


Kada kliknete na "Next", na ekranu će se pojaviti tabelarni prikaz baze dobavljača kao na sljedećoj slici.

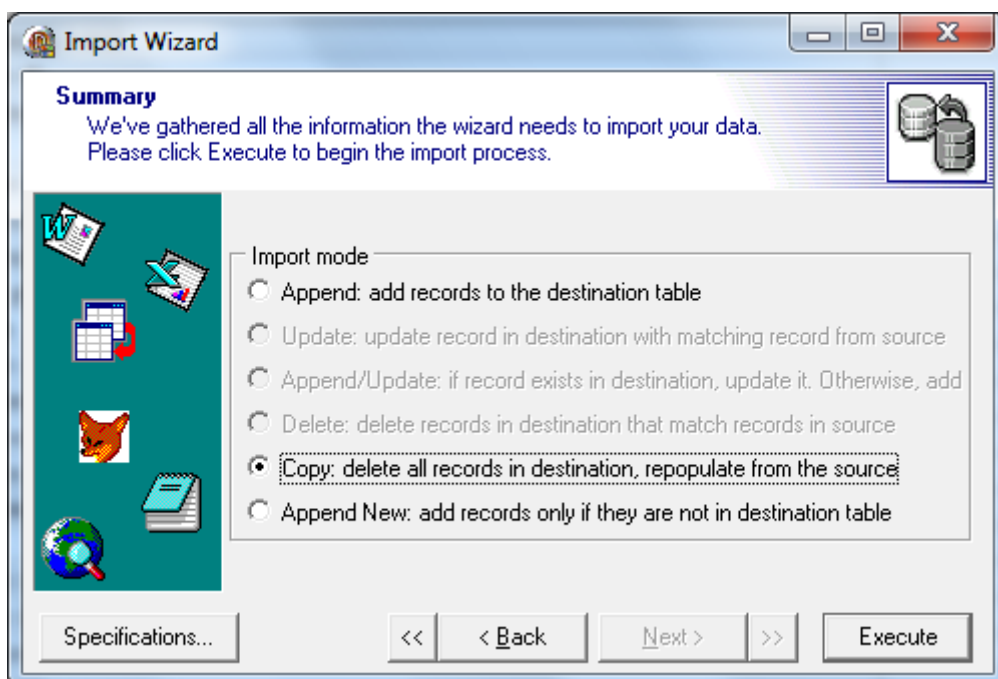


Nakon vizuelne provjere baze dobavljača, kliknite na "Next", a zatim ponovo na "Next".





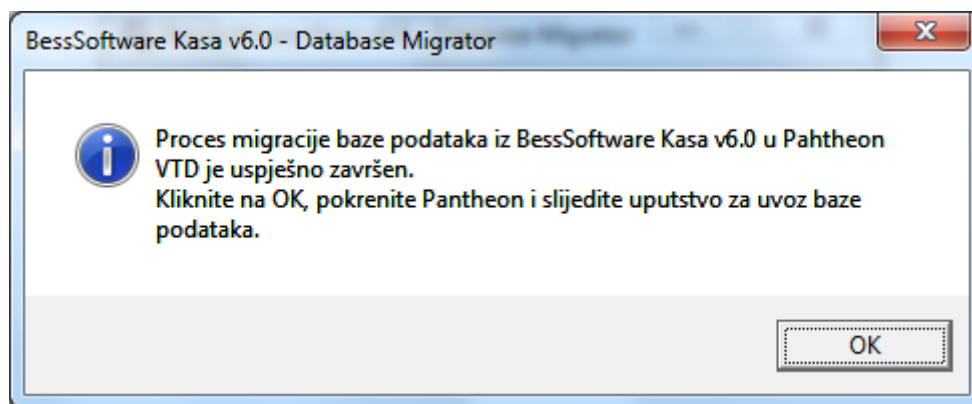
Još jednom će se pojaviti pregled baze dobavljača i nakon što kliknete na "Next" pojavit će se dijaloški okvir za izbor načina migracije dobavljača.



Odaberite "Copy" i potvrdite izbor klikom na tipku "Execute".

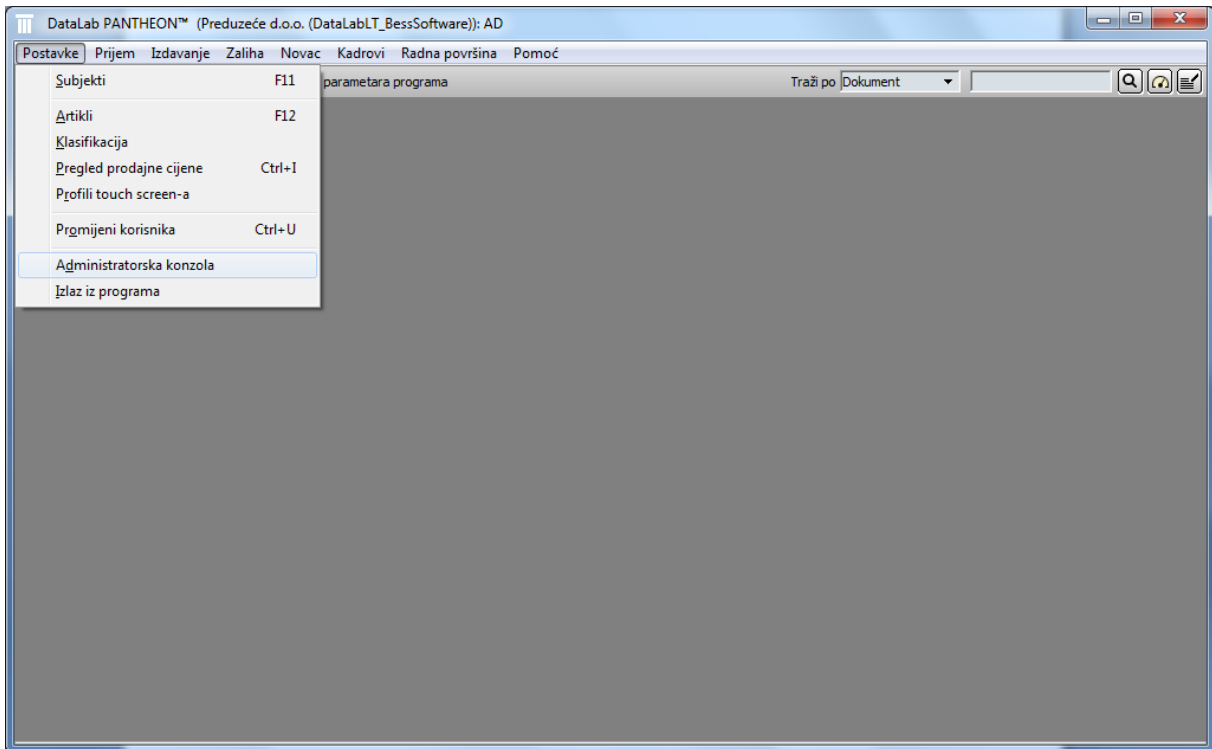
acSubject	acE	acS	acF	acM	acL	acV	acV	acL	acS	acI	acName2
0001	F	T									DOO LINA KERAM BIHAĆ
0002	F	T									Intral d.o.o.
0003	F	T									SILIKON d.o.o.
0004	F	T									DOO "BOB" Izačić
0005	F	T									D.o.o. "Interpanel"
0006	F	T									"TEHNOPROM" D.O.O.
0007	F	T									TERMOTEHNA BL d.o.o.
0008	F	T									MUJAGIĆ COMMERCE d.o.o.
0009	F	T									T.R. TEHNOCENTAR
0010	F	T									VOKEL d.o.o.-Posušje
0011	F	T									LASER-BI d.o.o.
0012	F	T									ENMON D.O.O.
0013	F	T									HALKO DOO
0014	F	T									"ČAVKUNOVIĆ" DOO,EXPORT-IMPORT
0015	F	T									ELEKTRO MEHADŽIĆ d.o.o.
0016	F	T									Trgoprodaja a.d.
0017	F	T									MEGACOM DOO TUZLA
0018	F	T									Beorol d.o.o.
0019	F	T									TERMO-KLIMA d.o.o.
0020	F	T									HIDROTEHNA
0021	F	T									DOO "LASER" Bihać
0023	F	T									TOCOS d.o.o.
0024	F	T									DOO "AMELŠEH"
0025	F	T									D.O.O. "AM MEĐUGORJE"

Nakon uspješne migracije baze artikala, dijaloški okvir alata za migraciju će izgledati kao na prethodnoj slici. Na kraju odaberite opciju "Save" iz menija "File" i zatvorite dijaloški okvir.

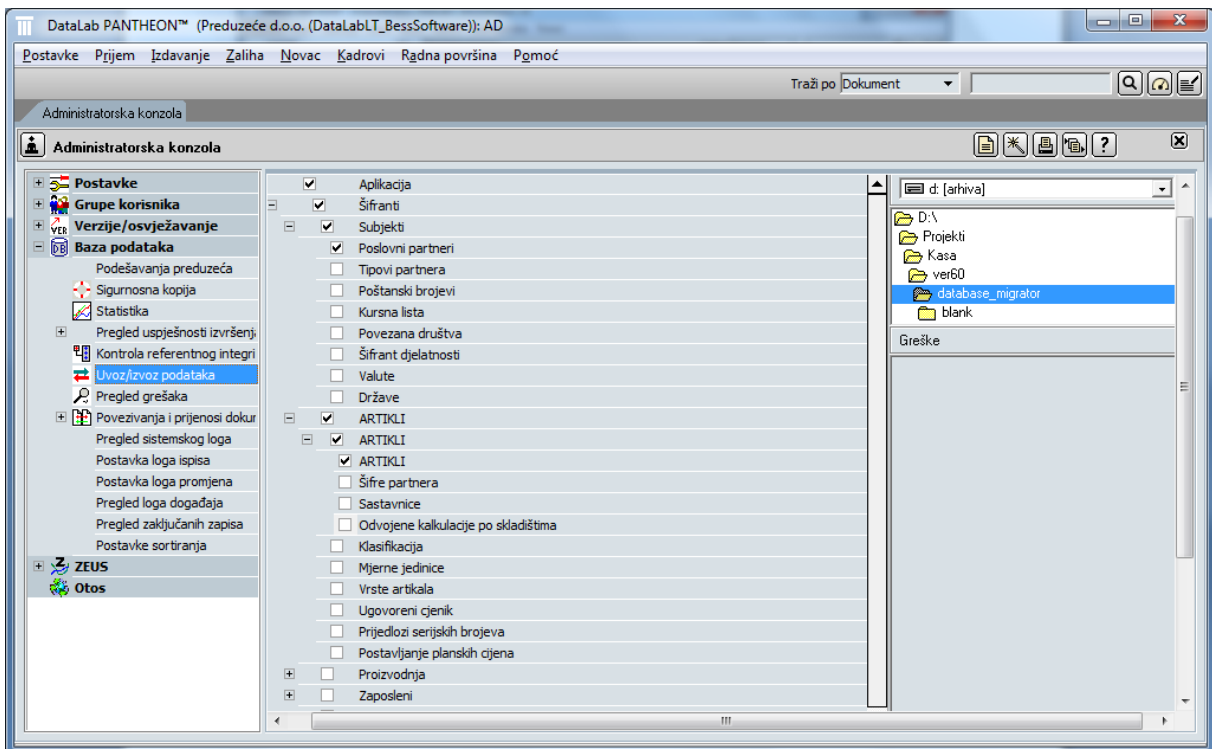


Uvoz migriranih podataka u Pantheon

Pokrenite Pantheon i prijavite se. Odaberite opciju "Administratorska konzola" iz menija "Postavke".

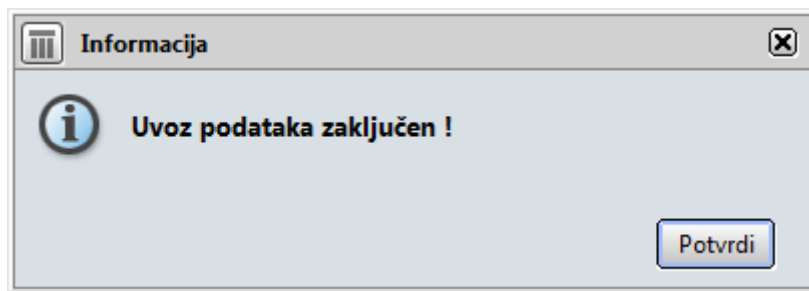


Kada se otvori administratorska konzola, podesite parametre kao na sljedećoj slici.



Zatim kliknite na tipku "Uvoz".

Nakon uspješnog uvoza podataka pojavit će se dijaloški okvir kao na sljedećoj slici.



Čestitamo!

Uspješno se izvršili migraciju podataka sa programa BessSoftware Kasa v6.0 u DataLab Pantheon.